



dynamixyz
Expressive Machines



Think you **really** know
facial performance capture?





表情捕获模块



实时获取高清表情表演信息

支持摄影机畸变校正及图像调节功能

表情分析模块



跟踪分析演员面部肌肉运动

分析演员对白进行口型同步

表情驱动模块



支持输出FBX、C3D、ASCII等主流动画数据

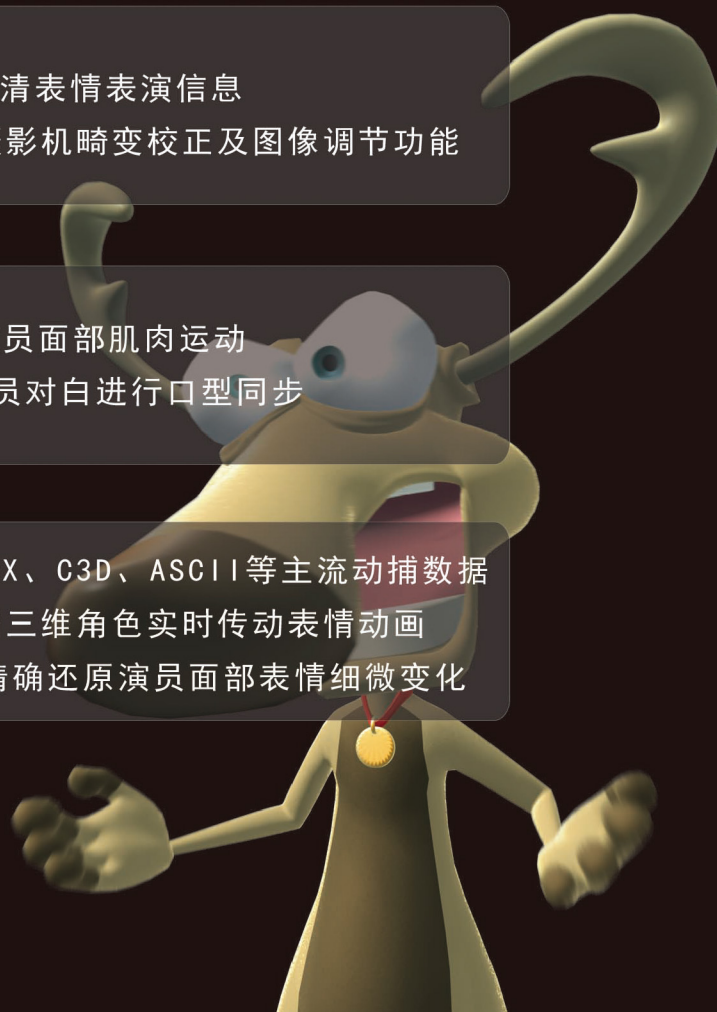
演员与三维角色实时传动表情动画

精确还原演员面部表情细微变化

Dynamixyz表情捕捉系统 拥有专门的摄像机校准模块，通过校准能够提高跟踪结果，确保了后期数据处理结果的精确性。

系统的图像采集模块能够实时地将演员的表情信息采集下来并传输给表情分析模块，在表情分析模块中，系统提供快速且精确的表情跟踪与数据分析功能，能够得到产品级别的嘴唇、眉毛、眼睛和眼珠等肌肉运动并生成表情动画。

系统能够与主流三维动画软件进行实时协作，将其所获取的表情信息实时映射到三维虚拟角色上，与肢体捕捉系统配合，组成完整的动画表演捕捉解决方案。



成功案例

